

A photograph of three business professionals in a modern office setting. A man with a beard and a woman are seated at a table with laptops, looking towards a man standing and gesturing. The background shows large windows and office furniture.

# GUIDE DES CODES STYLISTIQUES LEXUS

# INTRODUCTION

- Bienvenue dans le monde de l'élégance et du raffinement chères ambassadrices et chers ambassadeurs Lexus.
- En tant que visages de la marque, votre apparence et votre comportement reflète notre engagement envers l'excellence et la distinction.
- Ce guide vient en complément des directives déjà transmises par votre employeur. Il a été créé pour vous accompagner et vous guider à mieux comprendre et appréhender les codes et les attendus de la marque Lexus.
- Il a été conçu pour vous aider à incarner parfaitement les valeurs de Lexus tout en restant fidèle à votre style individuel. Nous croyons fermement que l'harmonie entre l'élégance et la personnalité est la clé pour offrir une expérience client exceptionnelle.
- Dans les pages qui suivent, vous découvrirez non seulement les recommandations en matière de tenue vestimentaire, mais aussi des conseils pour offrir un service exceptionnel.

- Nous sommes convaincus que ce guide vous aidera à vous épanouir dans votre rôle et à participer activement à l'aventure Lexus.
- Nous vous remercions de votre engagement envers notre marque et nos clients. Ensemble, nous continuerons à écrire l'histoire de Lexus en offrant des expériences inoubliables à chaque instant.
- Bienvenue dans la famille Lexus

# SOMMAIRE

- L'ADN de Lexus
- Les codes "couleur" de la marque
- Les codes « couleur » associés à la charte graphique de la marque
- Le guide des codes Lexus : communication visuelle et non verbale.
- Le code vestimentaire Lexus : préconisation

- Code au féminin

- De quoi se compose le code vestimentaire ?
- Liste par produits
- Les accessoires identitaires
- Comment porter sa tenue?
- La touche personnelle
- Vérifier votre look !

- Code au masculin

- De quoi se compose le code vestimentaire ?
- Liste par produits
- Les accessoires identitaires
- Comment porter sa tenue?
- La touche personnelle
- Vérifier votre look !

- Code au masculin & féminin

- La touche personnelle
- L'entretien de la tenue

- Citation

- Crédits des visuels

# L'ADN DE LEXUS

L'ADN de Lexus est profondément ancré dans la culture japonaise et est façonné par des principes tels que la qualité artisanale, l'attention aux détails et l'hospitalité. L'un des concepts les plus importants liés à la culture japonaise qui est au cœur de l'expérience Lexus est l'Omotenashi.

**Omotenahi**, qui peut être traduit par "hospitalité japonaise", est une philosophie de service qui va au-delà de la simple satisfaction des besoins du client. Il s'agit de créer une expérience chaleureuse, accueillante et mémorable pour chaque personne qui entre en contact avec la marque Lexus.

Voici comment s'incarne l'Omotenashi pour une ambassadrice ou un ambassadeur Lexus :

## 1. Attitude Chaleureuse et Respectueuse :

Les ambassadrices/ambassadeurs doivent accueillir chaque client avec une attitude chaleureuse et respectueuse, créant ainsi un environnement accueillant. L'Omotenashi implique de montrer une considération sincère pour les clients, en reconnaissant leur présence et en les traitant avec respect, quel que soit leur statut.

# | L'ADN DE LEXUS

## 2. Attention portée aux Détails et Anticipation :

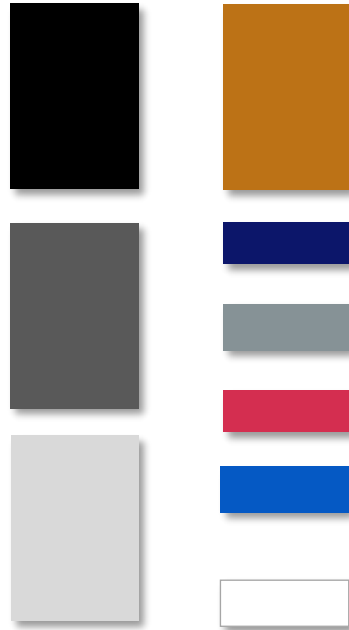
Les ambassadrices/ ambassadeurs doivent être attentifs aux moindres détails pour répondre aux besoins des clients. Cela comprend la connaissance approfondie des véhicules Lexus, la compréhension des préférences individuelles des clients et la personnalisation des recommandations en fonction de leurs besoins spécifiques. L'anticipation des besoins futurs des clients est également essentielle, offrant des solutions avant même qu'ils ne les demandent.

## 3. Empathie et Expression de la Gratitude :

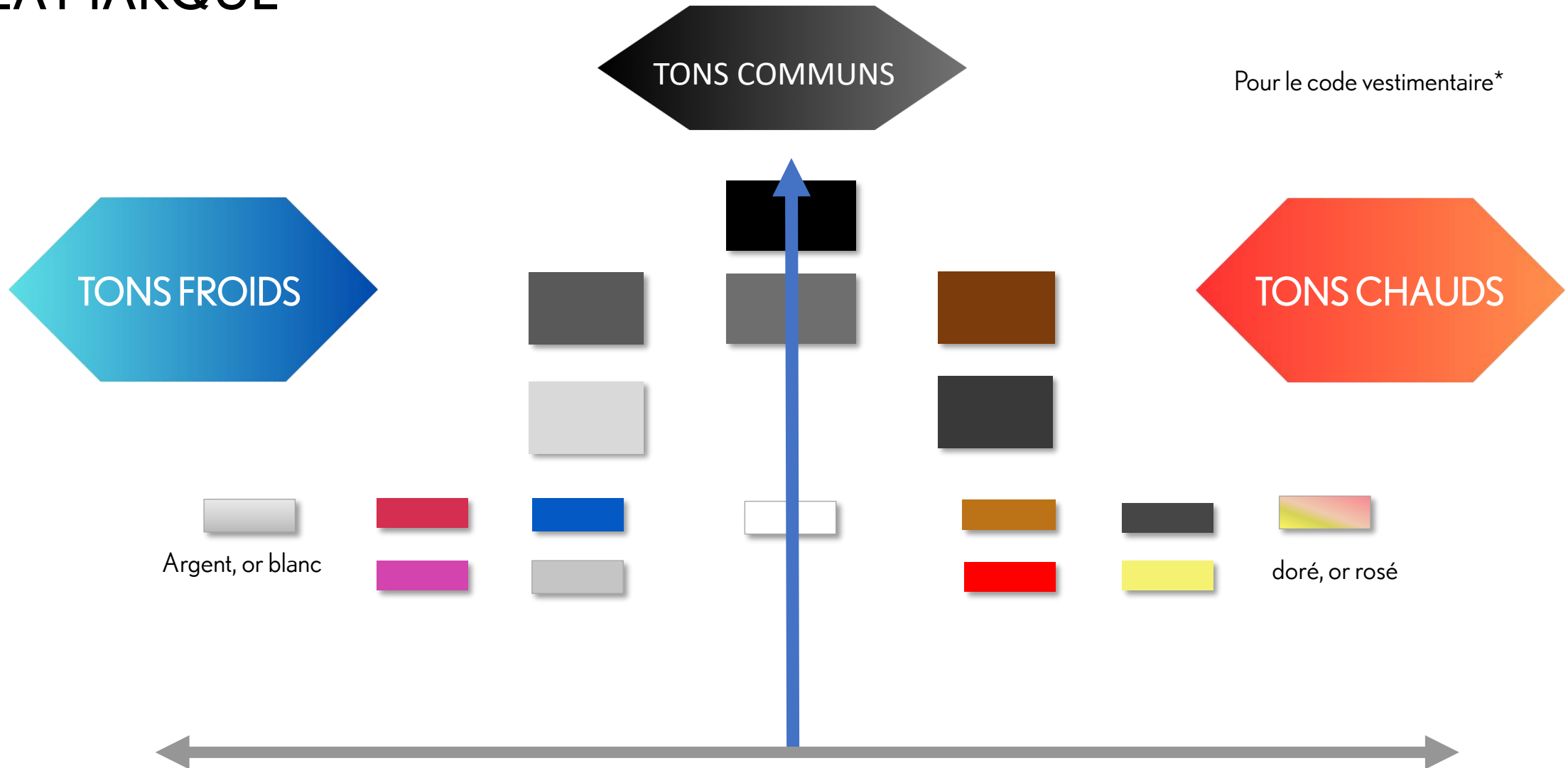
Il est important d'exprimer sa gratitude envers les clients pour leur choix de Lexus, renforçant ainsi la relation et montrant que leur présence est hautement appréciée.

En incarnant l'**Omotenashi** de cette manière, les ambassadrices/ambassadeurs en concession Lexus peuvent créer une expérience client exceptionnelle, fidéliser la clientèle et contribuer à maintenir la réputation de Lexus en tant que marque de luxe, axée sur la qualité, l'hospitalité, l'anticipation des besoins et l'expression sincère de la gratitude envers ses clients.

# LES CODES COULEURS DE LA MARQUE



# LES CODES « COULEUR » ASSOCIÉS À LA CHARTE GRAPHIQUE DE LA MARQUE



\*En concession

# LE GUIDE DES CODES LEXUS

## COMMUNICATION VISUELLE ET NON VERBALE

### L'objectif du Guide des codes Lexus :

Notre activité a essentiellement pour mission d'établir des relations rassurantes et durables avec nos clients et notre environnement.

Cela s'exprime en adoptant un comportement approprié et également en ayant une présentation impeccable.

Les ambassadrices/ambassadeurs sont très souvent les premiers interlocuteurs de nos clients et sont perçus comme les représentants de la marque Lexus.

**Le vêtement est l'un des vecteurs essentiels de la communication non verbale.**

**VOUS ETES DONC LE PREMIER AMBASSADEUR APERÇU PAR NOS CLIENTS**

Le respect du **code vestimentaire** dictant une apparence soignée et une présentation correcte contribue à communiquer nos valeurs et notre culture ainsi que le respect des normes professionnelles les plus exigeantes.

Notre style vestimentaire reflète souvent notre mode d'action.

C'est en tenant compte du fait que **la première impression constitue un facteur décisif** que le code vestimentaire proposé aujourd'hui a été élaboré. Celui-ci souligne **le professionnalisme** de notre secteur.



# LE CODE VESTIMENTAIRE LEXUS

Le code vestimentaire fait partie intégrante de l'image de marque de Lexus.

Il soutient les efforts que nous déployons pour être considérés comme une marque automobile de renom.

Nous entendons par le code vestimentaire Lexus :

- Le port du badge de votre fonction.
- Une préconisation de vêtements destinés à donner à chacun(e) une allure professionnelle et stylé(e) tout en mettant en avant vos compétences et votre personnalité.

Ces PRÉCONISATIONS -relatives au code vestimentaire- sont destinées à tous les AMBASSADEURS.

La direction de chaque concession est tenue de garantir le respect de ce code vestimentaire et de s'assurer que leur personnel affiche une apparence soignée.

Chaque collaborateur est lui-même responsable de la bonne tenue et du nettoyage de ses vêtements.

Les accessoires confiés sont à porter le plus régulièrement possible en concession.

Des visuels et une vidéo ont été réalisés pour montrer les diverses possibilités de porter les accessoires identitaires de la marque.

# LE CODE VESTIMENTAIRE AU FEMININ

DE QUOI SE COMPOSE-T-IL ?

# LE CODE VESTIMENTAIRE LEXUS



## Commandez vos badges Lexus réf. LX87



### Le Badge

- > Le nom & la fonction
- > Le logo de la marque

Rendez-vous sur [www.lexus.standardforms.fr](http://www.lexus.standardforms.fr)

- Vous êtes déjà client, **identifiez-vous.**
- Vous n'êtes pas encore client, **créez votre compte.**

Badge nominatif en aluminium, coins arrondis. Attache par aimant au dos. Personnalisation badge à badge en 1 couleur noire : Prénom / Nom / Fonction. \*Fichier Excel à nous fournir (Prénom/Nom/Fonction). Nous n'interviendrons pas sur les fichiers et nous nous dégageons de toute responsabilité sur l'orthographe des informations transmises.  
Dimensions : 70 x 30 mm.  
Expédition : 4 à 6 semaines après réception des éléments\*.

Qté	1	6 à 9	10 et +
LX87	30,50 €	27,60 € <sub>x 6 à 9</sub>	23,55 € <sub>x 10 et +</sub>

Tarif unitaire HT à multiplier par la quantité pour obtenir le prix total.

Frais de port 13,95€ HT, GRATUITS pour toute commande supérieure à 360€ HT.



Dos aimant

Notre partenaire **STANDARD FORMS** Imprimeur pour les professionnels de l'automobile T 02 47 29 80 40

Positionnez votre badge du côté gauche, à l'horizontale sur le tiers supérieur du vêtement

# LE CODE VESTIMENTAIRE LEXUS

Recommandé	Les pièces de bases*	Non recommandé
Uni foncé coupe frittée, ajustée laine fine, poly/laine, polyamide/viscose	Veste tailleur	Imprimé Coupe Oversized Ne pas porter avec robe
Slim ou large masculin, 7/8 à la cheville laine fine, poly/laine, polyamide/viscose	Pantalon de tailleur	Battle, legging, pantacourt large
Autour du genou laine fine, poly/laine, polyamide/viscose	Jupe de tailleur	Longueur mi-cuisse
Uni foncé ou clair Ajusté (avec pinces) Polyester, viscose, soie, coton stretch	Chemise ou blouse	Coupe Oversized Lin car froissable
En maille fine (jagues 14 ou 12) Encolure « petit V », ras de cou, col roulé	Pull (sous tailleur)	Chandail, Maille « loose ou molle » Encolure très échancrée

# LE CODE VESTIMENTAIRE LEXUS

Recommandé	Les pièces de bases*	Non recommandé
------------	----------------------	----------------

Uni, foncé ou clair  
Ajusté, simple boutonnage  
En maille fine (jauges 14 ou 12)

Encolure «V», ras de cou  
laine, poly/laine, viscose majoritaire

Uni, foncé ou clair  
Motifs graphiques  
Ajusté, confort  
En maille fine (jauges 12 ou 7)  
Encolure «petit V», danseuse  
laine, poly/laine, viscose majoritaire

Uni, foncé ou clair  
Ajusté (avec pinces)  
Autour du genou  
Polyester, viscose, coton mélangé

Gilet court

Gilet long

Pull tunique

Robe  
structurée

~~Imprimé~~  
~~Coupe Oversized,~~  
~~acrylique~~

~~Longueur selon morphologie~~  
~~Imprimé, acrylique~~  
~~Coupe Oversized, Homewear~~  
~~Bord côtes à la base~~

~~Respect longueur selon morphologie~~  
~~Maille épaisse~~  
~~Chandail, pull de montagne~~  
~~Motif floral~~  
~~Acrylique~~

~~Longueur mi-cuisse~~  
~~Coupe moulante~~  
~~Lin car froissable~~

# LE CODE VESTIMENTAIRE LEXUS

Recommandé	Les pièces de bases*	Non recommandé
<p>Uni tendance Motif graphique ( rayures, pois...) Coupe ajustée ou confort laine fine, poly/laine, polyamide/viscose</p>	Veste de saison	<p><del>Imprimé floral</del> <del>Saharienne</del> <del>Coupe Oversized</del> <del>Pas porter sur robe fluide</del> <del>Lin car froissable</del></p>
<p>Uni foncé marine, marron ou tendance Coupe fittée, ajustée Cuir lisse, veau souple Style « biker », zippé, col de veste ou montant, perfecto à porter avec robe, pantalon</p>	Blouson cuir	<p><del>Style Perfecto si Cuir épais</del> <del>simili-cuir</del></p>
<p>Imprimé graphique ( rayures, pois...) Effets de plissages Polyester, viscose, soie , coton stretch</p>	Blouse ou top	<p><del>Top fines bretelles,</del> <del>Forme débardeur</del> <del>Dentelle trop ajourée, transparence</del> <del>Lin car froissable</del></p>
<p>Bleu brut (deep blue), uni foncé Slim ou large masculin, 7/8 à la cheville, flare Base de 21cm</p>	Jeans	<p><del>Délavé, uni vif</del> <del>Troué, brodé, frangé,</del> <del>Coupe skinny, regular, flare base de 25cm</del></p>
Refusé	Short	Refusé

# LE CODE VESTIMENTAIRE LEXUS

Recommandé	Les pièces de bases*	Non recommandé
------------	----------------------	----------------

Uni foncé ou ton neutre  
Talon confort (base de 3X3cm)  
Cuir lisse  
Talon recommandé entre 5 & 7 cm

Uni foncé ou ton neutre  
semelle fine  
Cuir lisse, vernis

Uni foncé ou ton neutre  
Cuir lisse, vernis  
Low boots (avec robe, jupe)  
Porter avec pantalon, hteur Tige: 13cm  
Talon recommandé entre 5 & 7 cm

Uni foncé ou ton neutre  
Cuir lisse  
Porter avec robe ou jupe qui cachent le haut de la botte

Escarpin/  
Soulier « Salomé »

Derby

Bottine

Botte

Uni vif, imprimé (peau de bête, etc...)  
Talon très épais  
Veau-velours (effet daim car rendu usé)  
**Ballerines ultra plates**

Creeks  
semelles crantées

Uni vif  
Bottines à semelles crantées  
Doc Martens

Uni vif, imprimé (peau de bête, etc...)  
Talon très épais  
Veau-velours (effet daim car rendu usé)  
Santiags cuissardes camarguaises  
Porter par-dessus un pantalon

# LE CODE VESTIMENTAIRE LEXUS

Recommandé	Les pièces de bases*	Non recommandé
<p>Uni foncé Maille fine côtelée Coupe ajustée Encolure danseuse Porter avec bottines ou low boots</p>	<p>Robe en maille HIVER</p>	<p>Uni vif Grosses côtes épaisses Coupe Oversized, ultra-moulante Col roulé, bénitier Porter avec bottes Robe polo</p>
<p>Uni tendance Imprimés graphiques Longueur au genou ou cheville Robe chemisier, robe cache-cœur, sans manche</p>	<p>Robe fluide</p>	<p>Imprimés champêtres, floraux, motifs géants, Style bohème Longueur au sol À fines bretelles, Base Volantée</p>
<p>Uni tendance Combi pilote Ceinturée à la taille Matières fluides: tencel, polyester, poly/viscose, coton stretch</p>	<p>Combipantalón</p>	<p>Délavé, uni vif Coupe Oversized, ultra-moulante Lin car froissable</p>
<p>Refusé</p>	<p>Combi-short ÉTÉ/ HIVER</p>	<p>Refusé Uni, imprimé, mi-cuisse Porter avec collants et bottes ou cuissardes</p>



# LE CODE VESTIMENTAIRE LEXUS

## Recommandé

Métal, matières fantaisies, résine,  
Motif graphique, origamique

Métal, matières fantaisies  
Barrettes

### ACCESSOIRES LEXUS

Le tour de cou « tiny ORIGAMI »  
Porté au cou ou en bandeau dans coiffure  
Le foulard « plissé TAKUMI »  
Porté au cou ou attaché en coiffure  
Satin mat polyester  
Imprimés graphiques

## Les pièces de bases\*

Bijoux\*  
Collier, bague, bracelet

Attaches cheveux\*

Foulard

## Non recommandé

Signes religieux peu voyants  
Surdimensionnés  
Bagues en multitudes  
Gourmettes épaisses

Chouchou,  
Pique-à-chignon

Imprimés floraux, champêtres  
Mousseline polyester, cotonnade  
Avec sequins, strass, clous

# LE CODE VESTIMENTAIRE LEXUS

Recommandé	Les pièces de bases*	Non recommandé
<p>Uni foncé ou ton neutre, vif Talon confort ( base de 3X3cm) Cuir lisse, peau Bicolore, motif graphique, métallisé Talon recommandé entre 5 &amp; 7 cm</p>	Sandale ÉTÉ	<p>Mules Pas de gros talons épais</p>
<p>Uni foncé ou ton neutre Cuir lisse, peau Bicolore, motif graphique, métallisé Semelle recommandée de 2,5 cm</p>	Compensée	<p>Plateforme épaisse de + 3 cm (car ancrage) bouclerie rock ou lourde semelle épaisse de + de 3cm Semelle à corde, liège, bois</p>
<p>Uni foncé ou ton neutre, blanc Cuir lisse</p>	Sneakers	<p>Maille filet, dentelle, avec velcro De style running, usée, trouée, vintage Semelle très épaisse, compensée</p>
Refusé	Espadrille, tong	Refusé
<p>Uni foncé ou couleur assortie aux tenues</p>	Ceinture	<p>Imprimées peau de bêtes ceinturon clouté, de style rock Sangle en corde boucle militaire</p>

# LES 3 LOOKS PRÉCONISÉS

Look Tailleur



Look avec gilet court en maille

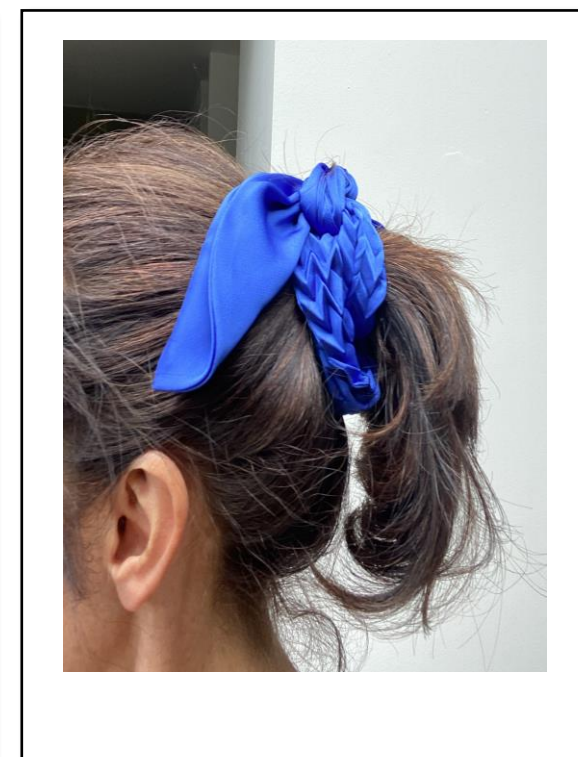
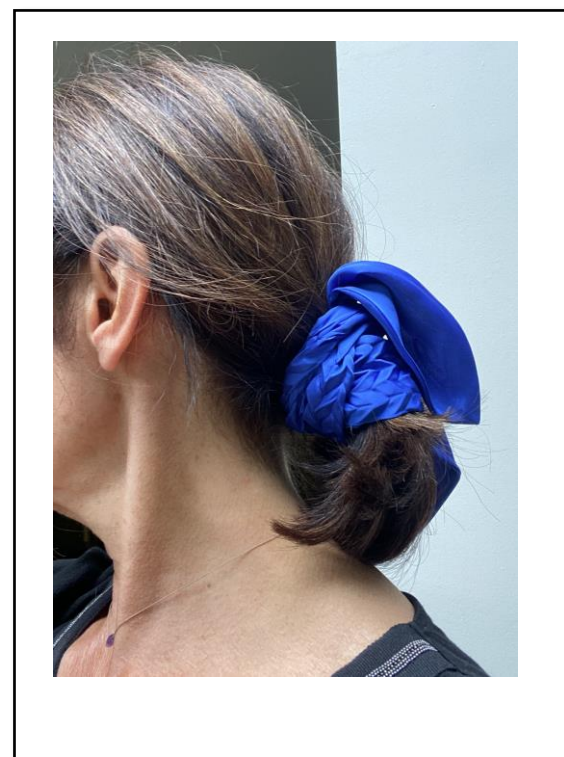
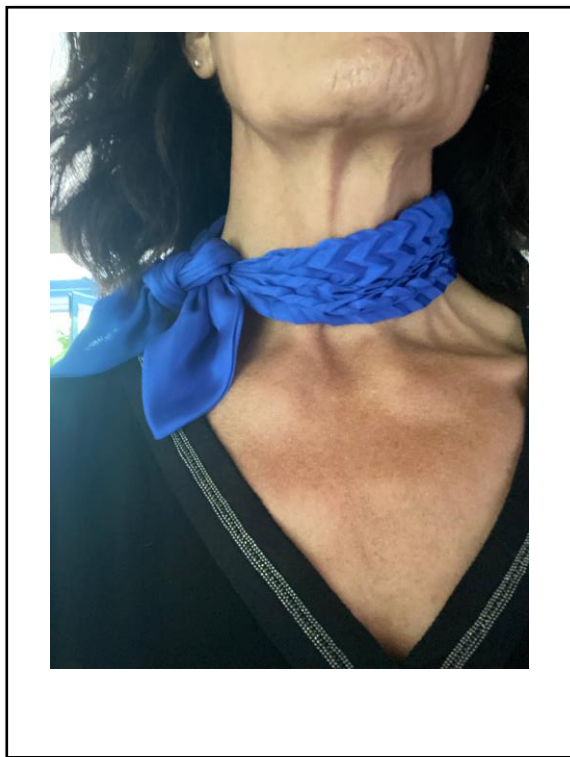


Look robe ou combipantalon



# LES ACCESSOIRES IDENTITAIRES DE LA MARQUE

Tour de cou : « tiny ORIGAMI »

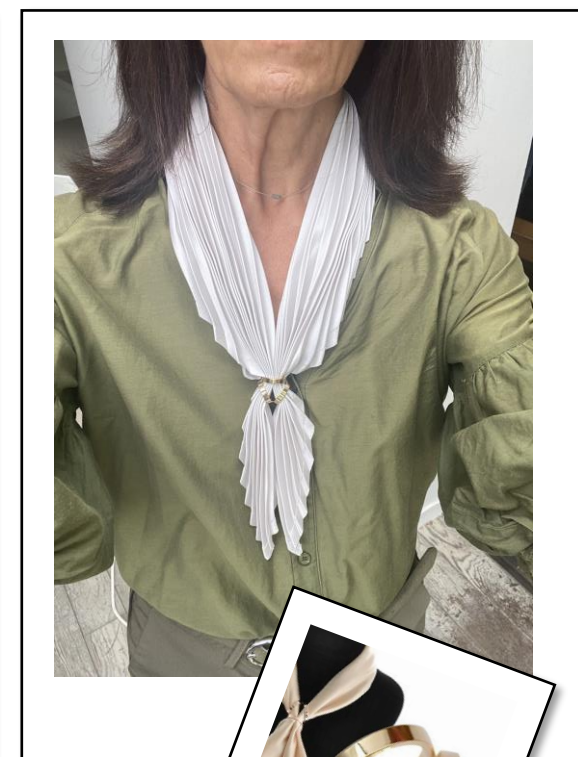
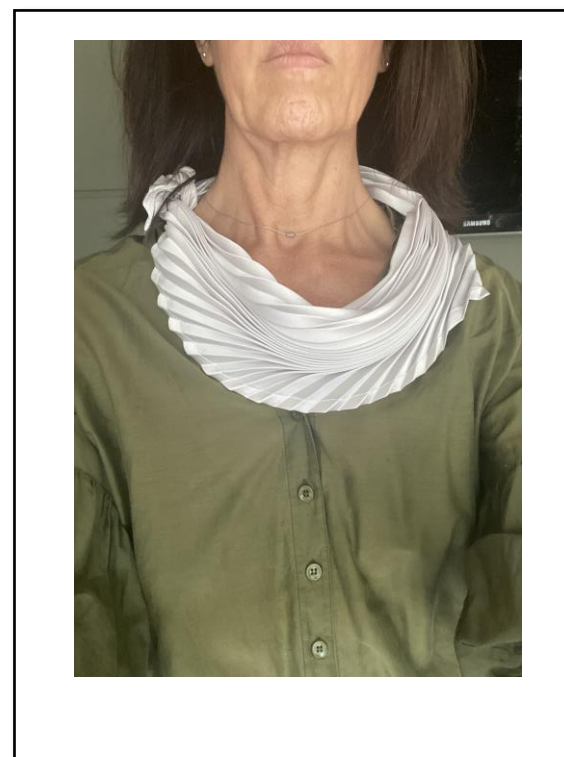
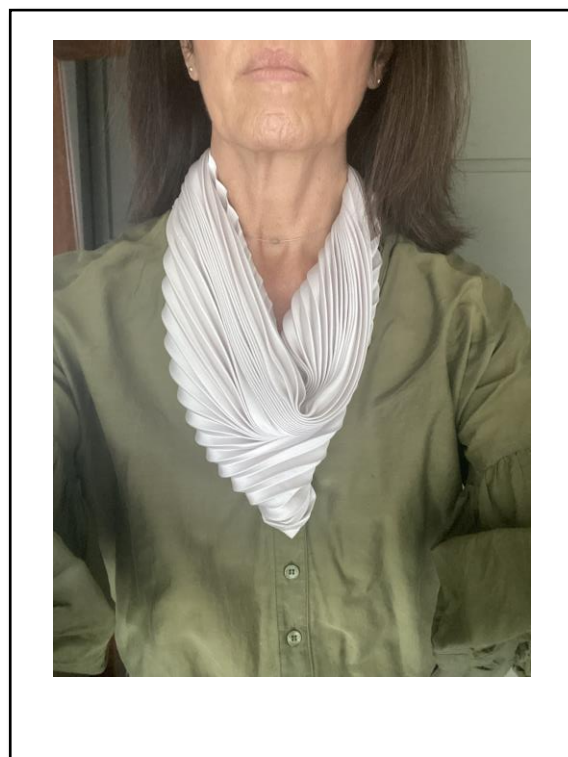
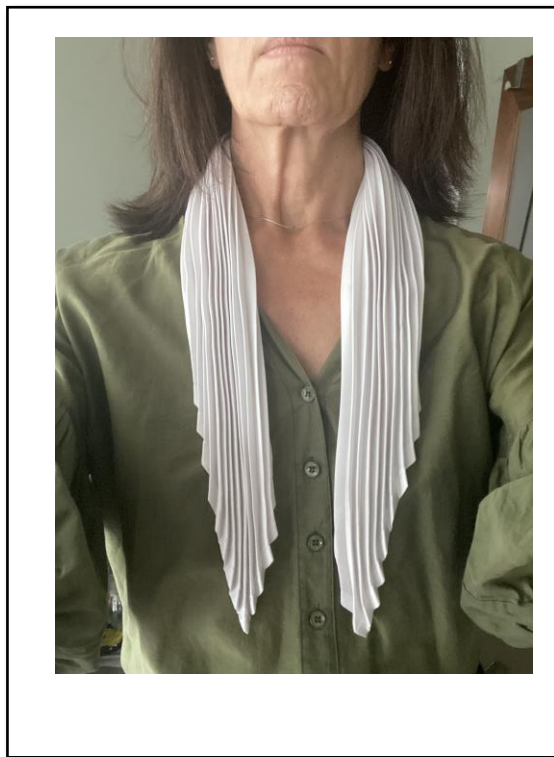


Pour rappel, si les articles sont portés noués, défaire les nœuds après usage pour permettre au tissu plissé de reprendre sa forme de plissage.

Se référer au guide d'entretien dans les boîtes remises lors de la convention.

# LES ACCESSOIRES IDENTITAIRES DE LA MARQUE

Foulard: « plissé TAKUMI »



Pour rappel, si les articles sont portés noués, défaire les nœuds après usage pour permettre au tissu plissé de reprendre sa forme de plissage.

Se référer au guide d'entretien dans les boîtes remises lors de la convention.

# LE CODE VESTIMENTAIRE

COMMENT PORTER SA TENUE ?



# LE CODE VESTIMENTAIRE LEXUS

Recommandé



Des longueurs de manches justes, dépassement du poignet de chemise de 1,5 cm

Non recommandé



pas de proportions « trop grandes »  
= corps effacé

# LE CODE VESTIMENTAIRE LEXUS

Recommandé



Des longueurs justes et largeur de pantalon slim pour silhouette agile



Non recommandé



Pas de longueurs « trop exagérées »  
= effet d'ancrage



# LE CODE VESTIMENTAIRE LEXUS

Recommandé



Une tenue impeccable et soignée pour allure mobile



Non recommandé



Pas de matières froissées, ni plis

# LE CODE VESTIMENTAIRE LEXUS

Recommandé



Des bottines à la cheville  
Privilégier les collants foncés

Non recommandé



Pas de hauteur mi mollet  
Eviter les collants de couleur chair

# LE CODE VESTIMENTAIRE LEXUS

Recommandé



Des dentelles placées en bordure ou en empiècement



Non recommandé



Pas de transparence en all over

# LE CODE VESTIMENTAIRE LEXUS

Recommandé



Un bon éclairage et une vision de son allure de la tête aux pieds



Non recommandé



Pas d'éclairage au néon, ni vision partielle de sa silhouette

# | LE CODE VESTIMENTAIRE LEXUS

Recommandé



Une coupe stylée et entretenue



Non recommandé



Pas de coiffure déstructurée

# LE CODE VESTIMENTAIRE LEXUS

Recommandé



Des ongles entretenus, vernis nude ou rougis, french  
manucure  
Privilégier les ongles courts

Non recommandé



Pas de motifs fantaisie ni d'ongles longueur XXL

# LE CODE VESTIMENTAIRE LEXUS

Recommandé



Des lèvres soulignées, gloss satiné ou rouge à lèvres intense rougis\*  
Pas de RA Lèvres mat qui durcit la bouche



Recommandé



Un maquillage\* de jour simple & sobre qui souligne le regard  
Ras de cils, ombre à paupières et mascara, touche éclat sous sourcil

\*tenir compte de la colorimétrie -tons chauds ou froids- définie en atelier

# | LE CODE VESTIMENTAIRE LEXUS

Non recommandé



Pas de piercings visibles,  
ex . anneau au nez, bouche, oreille



Recommandé



Tatouages à discrétion, non visibles



# LE CODE VESTIMENTAIRE AU MASCULIN

DE QUOI SE COMPOSE-T-IL ?



# LE CODE VESTIMENTAIRE LEXUS



## Commandez vos badges Lexus réf. LX87

Rendez-vous sur [www.lexus.standardforms.fr](http://www.lexus.standardforms.fr)

- Vous êtes déjà client, **identifiez-vous.**
- Vous n'êtes pas encore client, **créez votre compte.**



## Le Badge

- > Le nom & la fonction
- > Le logo de la marque

Badge nominatif en aluminium, coins arrondis. Attache par aimant au dos. Personnalisation badge à badge en 1 couleur noire : Prénom / Nom / Fonction. \*Fichier Excel à nous fournir (Prénom/Nom/Fonction). Nous n'interviendrons pas sur les fichiers et nous nous dégageons de toute responsabilité sur l'orthographe des informations transmises.  
Dimensions : 70 x 30 mm.  
Expédition : 4 à 6 semaines après réception des éléments\*.

Qté	1	6 à 9	10 et +
LX87	30,50 €	27,60 € x 6 à 9	23,55 € x 10 et +

Tarif unitaire HT à multiplier par la quantité pour obtenir le prix total.

Frais de port 13,95€ HT, GRATUITS pour toute commande supérieure à 360€ HT.



Notre partenaire **STANDARD FORMS** Imprimeur pour les professionnels de l'automobile T 02 47 29 80 40



Positionnez votre badge du côté gauche, à l'horizontale sur le tiers supérieur du vêtement 34

# LE CODE VESTIMENTAIRE LEXUS

Recommandé	Les pièces de bases*	Non recommandé
Uni foncé Coupe fittée, ajustée Revers col étroit, carrure étroite Laine fine super 100', poly/laine,	Costume	Coupe Oversized Revers large +7cm
Uni foncé assorti à la veste séparable	Veste (séparable de costume) <b>FORTEMENT RECOMMANDÉE</b>	Blazer, Double boutonnage Coupe Oversized carrure
Ajusté sur jambe laine fine super 100', poly/laine	Pantalon de ville	Coupe Oversized Revers en base
Uni foncé ou clair Ajustée, petit col Coton, coton stretch	Chemise	Coupe Oversized, Lin car froissable
En maille fine ( jauge 12 ) Encolure ras de cou, col roulé Encolure « V » si foulard Pur laine, laine mélangée	Pull sous costume	Grosse Maille Encolure « V » seule Pas de chemise sous le pull acrylique

# LE CODE VESTIMENTAIRE LEXUS

Recommandé	Les pièces de bases casual	Non recommandé
Uni foncé ou tendance neutre Coupe fittée, ajustée 3 boutons ou boutonnage caché Poches à rabat ou plaquées Polyester ou Polyamide/viscose	Veste séparable	Saharienne Coupe Oversized Poche-zippée Lin-car froissable
En maille fine (jauges 12 ou 7) Encolure « V », simple boutonnage Pure laine, laine mélangée	Gilet court	Motifs fantaisies Coupe Oversized
Uni foncé ou tendance neutre Ajusté Coton, coton/polyester, coton stretch	Pantalon chino	Tons Vifs Pantalon oversized, ni moulant aux cuisses
Uni foncé ou clair Ajustée, petit col Coton, coton/polyester, coton stretch	Chemise	Tons Vifs Coupe Oversized, Lin-car froissable
Uni, à petits motifs, graphiques Étroite	Cravate	Fantaisie à grands motifs large

# LE CODE VESTIMENTAIRE LEXUS

Recommandé	Les pièces « Mode » casual chic*	Non recommandé
<p>Uni, coloris tendance Liseret sur manche Coupe ajustée Coton, coton stretch</p>	<p>Polo porté sans veste En été</p>	<p><del>Imprimé— Coupe confort</del></p>
<p>Bleu Brut ( deep blue), uni foncé Ajusté, Slim base 21cm</p>	<p>Jeans</p>	<p><del>Délavé, uni vif Troué, Coupe skinny, regular, Revers en base</del></p>
<p><b>Refusé</b></p>	<p>Bermuda/Short</p>	<p><b>Refusé</b></p>
<p>Uni, blanc , coloris assorti à veste Coupe ajustée Coton, coton stretch</p>	<p>Tee shirt Porté sous veste</p>	<p><del>Imprimé, logo print Coupe confort</del></p>
<p>Uni foncé Siglée LEXUS : à commander en boutique Portée dessous veste ou autorisée avec pull seulement</p>	<p>Doudoune sans manche</p>	<p><del>Printée devant ou dos</del></p>

# LE CODE VESTIMENTAIRE LEXUS

Recommandé	Les accessoires de base	Non recommandé
Uni foncé ou ton neutre Cuir lisse, cuir patiné Semelle cuir ou gomme	Derby/richelieu	Uni vif, imprimé (peau de bête, etc. Veau velours (effet daim car rendu usé) Creeks. (avec semelles crantées) Lacets de couleurs contrastées
Boucle métal	Double boucle	Uni vif semelles crantées, Doc Martens Godillots lacés, bottines cavalier Santiags, camarguaises
Uni foncé Cuir lisse, cuir patiné	Bottine	<b>Ne pas porter par-dessus pantalon</b>
Uni foncé ou assortie aux tenues Boucle métal acier ou ton/ton Cuir lisse, cuir patiné	Ceinture	Uni vif, imprimé (peau de bête, etc.)
ACCESSOIRES LEXUS pochette « plissé TAKUMI » Satin mat polyester Imprimés graphiques	Pochette	Imprimés floraux

# LE CODE VESTIMENTAIRE LEXUS

Recommandé	Les accessoires « Mode »	Non recommandé
Uni foncé ou ton neutre Cuir lisse, peau	Clarks/desert boot	Uni vif, imprimé (peau de bête, etc.) Lacets de couleurs contrastées
Uni foncé ou ton neutre, blanc Cuir lisse	Sneakers	Maille filet, avec velcro De style running, usée, trouée, vintage Semelle très épaisse, compensée
Sans mords métal Cuir, Semelle crêpe	Mocassin Espadrille, Tong	<b>refusé</b>
Uni foncé ou ton neutre Cuir lisse, peau	Ceinturon pour jeans /chino	Imprimé peau de bêtes ceinturon clouté, de style rock? Sangle en tissu boucle militaire
Uni ou imprimés graphiques Laine fine, viscose/laine	Chèche	Uni vif, imprimé (peau de bête, etc.) Acrylique <b>Echarpe en grosse maille</b>
Uni ou imprimés graphiques Soyeux (polyester, soie)	Foulard	Uni vif, imprimé (floraux, peau de bête, etc.)

# LE CODE VESTIMENTAIRE LEXUS

Recommandé

Les accessoires « Mode »\*

Non recommandé

Bracelet uni foncé ou neutre  
Cuir, acier  
Cadran sportif chrono ou connecté

Montres

Uni-vif,  
Très-gros cadran voir selon morphologie

Format discret en métal, lien cuir

Bijoux  
Bracelet, bague

Signes religieux peu voyants  
Gourmettes  
Surdimensionnés  
Bagues en multitudes



# | LES 3 LOOKS PRÉCONISÉS

Look formel: costume



Look casual chic

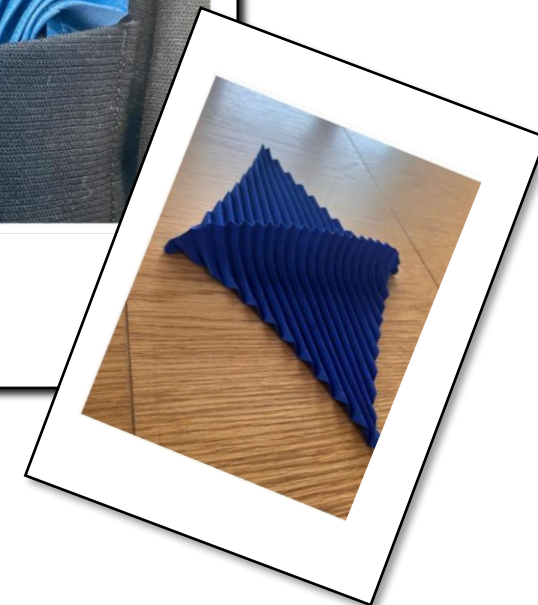


Look casual chic estival



# LES ACCESSOIRES IDENTITAIRES DE LA MARQUE

Pochette: « plissé TAKUMI »



# LE CODE VESTIMENTAIRE LEXUS

COMMENT PORTER SA TENUE ?



# LE CODE VESTIMENTAIRE LEXUS

Recommandé



Des épaulettes et manches ajustées pour une silhouette dynamique



Non recommandé



Pas de carrures « trop larges »  
= épaules tombantes

# LE CODE VESTIMENTAIRE LEXUS

Recommandé



Des longueurs de manches justes, dépassement du poignet de chemise de 1,5 cm



Non recommandé



Pas de proportions « trop grandes »  
= corps effacé

# LE CODE VESTIMENTAIRE LEXUS

Recommandé



Des longueurs justes et largeur de pantalon slim  
pour silhouette agile



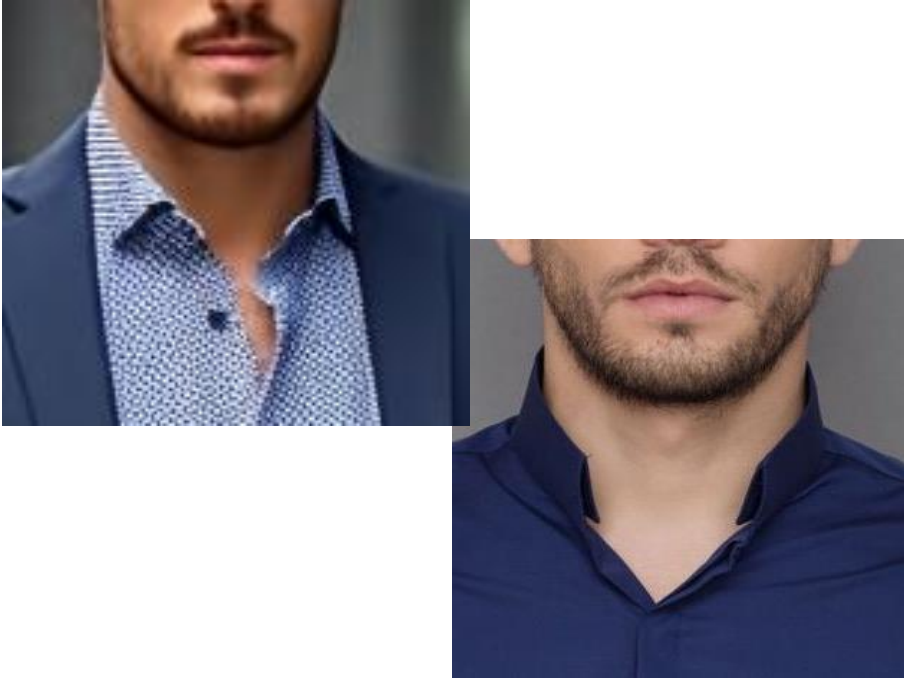
Non recommandé



Pas de longueurs « trop exagérées »  
= effet d'ancrage

# LE CODE VESTIMENTAIRE LEXUS

Recommandé



Des petits cols, hauteur de 6 cm  
Col à fantaisie structurée

Non recommandé



Pas de cols boutonnés ou cols fantaisies hauts, ni parements imprimés

# | LE CODE VESTIMENTAIRE LEXUS

Recommandé



Une tenue impeccable et soignée pour allure mobile

Non recommandé



Pas de matières froissées, ni plis



# LE CODE VESTIMENTAIRE LEXUS

Recommandé



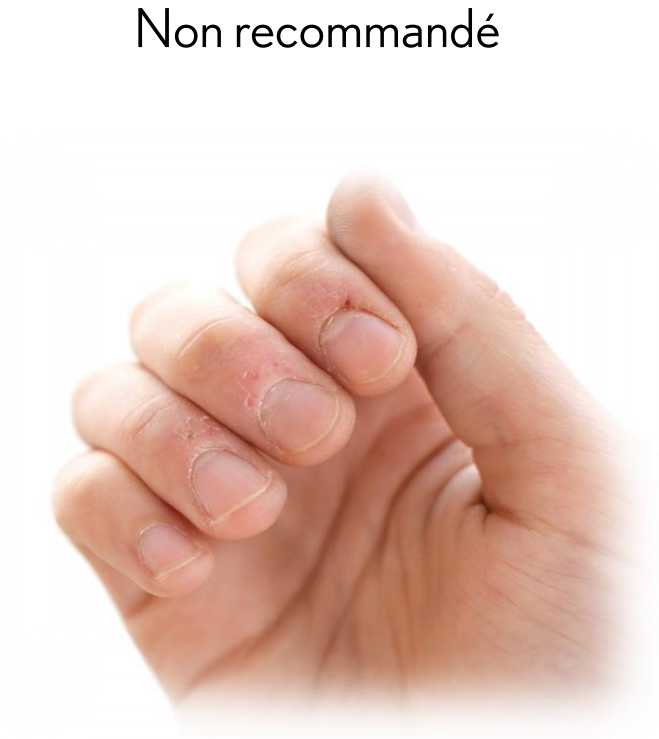
Un bon éclairage et une vision de son allure de la tête aux pieds

Non recommandé



Pas d'éclairage au néon, ni vision partielle de sa silhouette

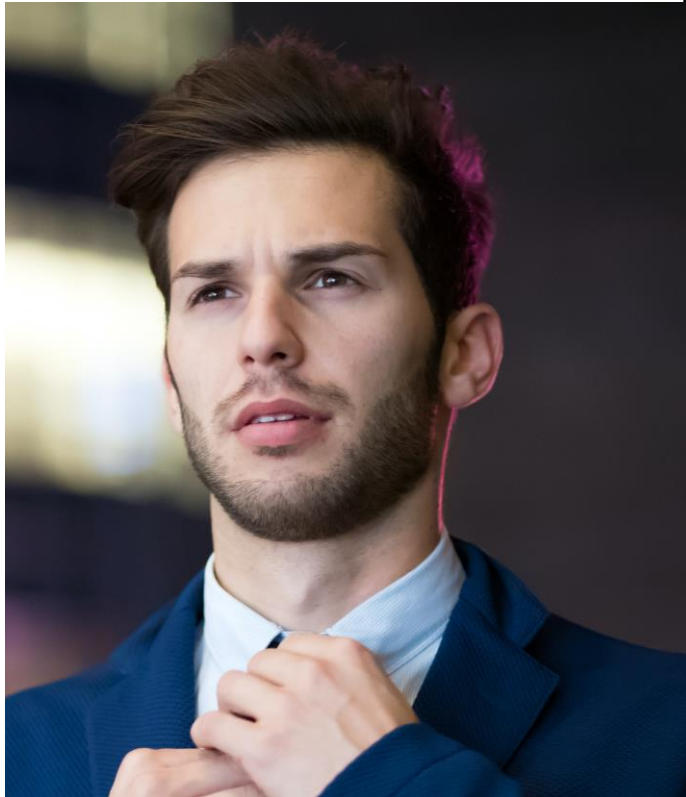
# LE CODE VESTIMENTAIRE LEXUS



Pas d'ongles rongés

# LE CODE VESTIMENTAIRE LEXUS

Recommandé



Une coupe stylée et entretenue  
Si barbe, taillée courte et dessinée



Non recommandé



Pas de coiffure déstructurée, ni de barbe  
désordonnée

# | LE CODE VESTIMENTAIRE LEXUS

Non recommandé



Pas de piercings visibles  
ex: anneau au nez, bouche, oreille



Tatouages à discrétion, non visibles

# | LE CODE VESTIMENTAIRE LEXUS

LA TOUCHE PERSONNELLE  
AU MASCULIN & AU FÉMININ

# LE CODE VESTIMENTAIRE LEXUS

## L'utilisation de parfum et de déodorant

Comme la majorité d'entre nous le pensent, les odeurs et les couleurs jouent un rôle important dans notre apparence extérieure. Et comme pour le maquillage, votre parfum doit mettre en avant votre personnalité. Une senteur doit tout d'abord être perceptible à une distance d'une longueur de bras et de façon discrète. Le **parfum** ainsi que les **déodorants ne doivent pas être trop marqués**. Vous devez également en changer souvent car le nez finit par ne plus sentir leur puissance. C'est pourquoi, en changer régulièrement peut vous aider à mieux les doser.

### Astuces et conseils

- Bien se parfumer : le parfum s'applique aux endroits où le pouls est perceptible : sur le poignet, dans le pli du coude ou dans le cou. Ne massez jamais l'endroit où vous avez déposé des gouttes de parfum, car cela peut détruire ses molécules.
- Le moment idéal pour se parfumer est directement après avoir pris une douche chaude, lorsque les pores de la peau sont encore ouverts. Ainsi, les senteurs dureront plus longtemps. En outre, votre peau ne doit pas être sèche. Par conséquent, vous devez toujours appliquer au préalable une lotion corporelle sur votre peau.

## Recommandé

Il est important que cette lotion soit sans parfum ou dégage une odeur neutre, car même si elle est plaisante, cela donnerait rapidement un mélange d'odeurs non harmonieux et trop pénétrant.

Autre solution : utilisez la ligne de soins correspondant au parfum porté.

- La quantité de parfum utilisé varie complètement selon son caractère. D'une manière générale : vaporisez une très petite quantité de parfum sur votre peau puis attendez 15 minutes jusqu'à ce qu'il ait déployé toutes ses senteurs. Ce n'est qu'ensuite que vous jugerez s'il est nécessaire d'en remettre.
- Les senteurs tenaces ne sont pas recommandées dans le travail quotidien. Par conséquent, évitez de vous reparfumer pendant la seconde moitié de la journée et d'essayer de nouveaux parfums pendant votre pause déjeuner.

# LE CODE VESTIMENTAIRE LEXUS

## Recommandé

### Une haleine fraîche

Parallèlement à l'odeur agréable dégagée par un parfum porté de manière discrète, d'autres odeurs bien discernables se révèlent en revanche plutôt gênantes. Par exemple l'ail, l'oignon ou la fumée de cigarette.

### Astuces et conseils

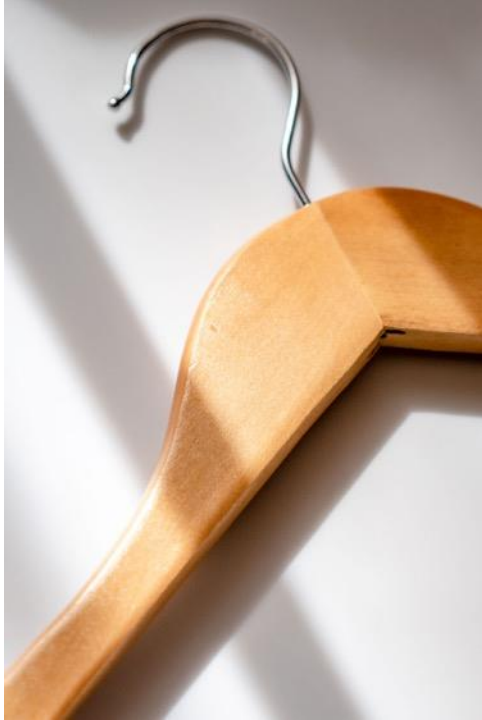
- Evitez de fumer lorsque vous êtes en contact avec la clientèle.
- De même, la fréquentation des établissements enfumés à l'heure de la pause déjeuner doit être évitée.
- Evitez les plats à base d'ail et d'oignon et consommez avec parcimonie des chewing-gums à la chlorophylle.

# | LE CODE VESTIMENTAIRE LEXUS

L'ENTRETIEN DE LA TENUE  
AU MASCULIN & AU FÉMININ



# LE CODE VESTIMENTAIRE LEXUS



## L'entretien au féminin & au masculin

### Entretien des vêtements

#### Astuces et conseils

Laissez, si possible, votre tenue suspendue à l'air libre pendant deux jours après l'avoir portée. Les fibres du tissu pourront ainsi se reposer et vous prolongerez la durée de vie de vos vêtements.

Les pantalons doivent être régulièrement repassés à la vapeur et les plis des pantalons doivent être fréquemment rafraichis.

Veillez à amener régulièrement votre tailleur/costume au pressing, de manière à ce qu'il bénéficie d'un nettoyage professionnel.

Les chemises doivent être lavées et repassées de manière appropriée à chaque fois qu'elles ont été portées. Respectez les consignes d'entretien. Il est préférable de les repasser lorsque le tissu est encore légèrement humide.

Les tenues sales doivent être immédiatement lavées et ne plus être portées: les taches pourraient s'incruster et devenir plus difficiles à enlever.

A porter de main : une brosse adhésive; une brosse gomme (nubuck); un chausse-pied; des ciseaux; des épingles à nourrice, collants de rechange, pansements ampoules.

# LE CODE VESTIMENTAIRE LEXUS

L'entretien au féminin

## Non recommandé

### Les chaussures

- Chaussures sales et non entretenues ou talons usés
- Chaussettes en coton avec des escarpins

### Les chaussettes /collants

- Collants filés ou troués
- Chaussettes trop courtes où la peau est visible
- Chaussettes à motifs ou décorées d'images de bande dessinée etc...

### Le pantalon

- Pantalon dont la longueur de jambe n'est pas adaptée, avec une taille ou un derrière trop serrés
- Pantalon avec des faux plis

### La jupe ou robe

- Trop serrée à la taille et au niveau du derrière
- Trop courte

### Le chemisier

- Col et manchettes sales
- Manches trop courtes
- Trop étroit au niveau de la poitrine ou du ventre

### La veste/le blazer

- Manches trop courtes/longues
- Coupe inadaptée au niveau des épaules
- Trop étroit(e) au niveau de la poitrine ou du ventre
- Manches relevées

### Les bijoux

- Bijoux disproportionnés en taille et en quantité
- Bijoux clinquants
- Piercings et tatouages visibles

### Les mains

- Ongles sales et non entretenus
- Faux ongles fantaisie
- Peau rugueuse ou craquelée

### Les cheveux

- Cheveux sales et non entretenus
- Coloration trop ancienne laissant apparaître les racines
- Pointes abimées

### Les sous-vêtements

- Sous-vêtements visibles à travers les vêtements ou débordant sur les vêtements

### Non recommandé

#### Les chaussures

- Chaussures sales et non entretenues ou talons usés
  - boucleries non lustrées, ou lacets usés

#### Les chaussettes / collants

- Chaussettes trop courtes où la peau est visible
- Chaussettes à motifs ou décorées d'images de bande dessinée etc...

#### Le pantalon

- Pantalon dont la longueur de jambe n'est pas adaptée, avec une taille ou un derrière trop serrés
  - Pantalon avec des faux plis

#### La chemise

- Col et manchettes sales
- Trop étroite au niveau de la poitrine ou du ventre
  - Le port de chemises à manches courtes

#### La veste/le blazer

- Manches trop courtes/longues
- Coupe inadaptée au niveau des épaules
- Trop étroit(e) au niveau de la poitrine ou du ventre
  - Manches relevées

#### Les bijoux

- Chaines de cou/gourmettes pour hommes
  - Piercings et tatouages visibles

#### Les mains

- Ongles sales et non entretenus
- Peau rugueuse ou craquelée

#### Les cheveux

- Cheveux sales et non entretenus
- Nuque non rasée pour les coupes de cheveux courts
  - une barbe non taillée

#### Les sous-vêtements

- Sous-vêtements visibles débordant sur les vêtements

# VÉRIFIEZ VOTRE LOOK

- Notre apparence extérieure fait office de communication non verbale et en dit long sur notre personnalité.
- Ce que nous pouvons juger fréquemment comme étant dépourvu de style chez notre interlocuteur mérite de nous attarder sur notre (re)présentation avant «d'entrer en scène» afin de transmettre le meilleur de nous-même.



# LE CODE VESTIMENTAIRE LEXUS



« L'élégance est un tout,  
et ce qui ne se voit pas  
compte autant  
que ce qui se voit »

Christian Dior

Bon succès !



# CRÉDITS DES VISUELS



## Crédits des visuels femme

P30 pexels-gaëlle-gaboury-le-coq-5033411

P31 pexels-cottonbro-studio-3997386

P31 pexels-yaroslava-borz-10049263

P31 pexels-kristina-paukshtite-704815

P32 pexels-shiny-diamond-3762772

P32 pexels-valeria-boltneva-165578.jpg

P33 pexels-aliesha-low-4051909

P33 pexels-alexey-demidov-10640624

## Crédits des visuels homme

- P51 pexels-minervastudio-2897883
- P51 pexels-sindre-fs-1187765
- P53 pexels-ralph-rabago-3214777
- P58 pexels-oleksandr-canary-islands-7441482

Crédits images istock et visuels de la bibliothèque P  
Leuliet soumis au droit à l'image et sont propriété de la  
société FASHION LAB

**MERCI**  
POUR VOTRE ATTENTION



LEXUS

EXPERIENCE AMAZING